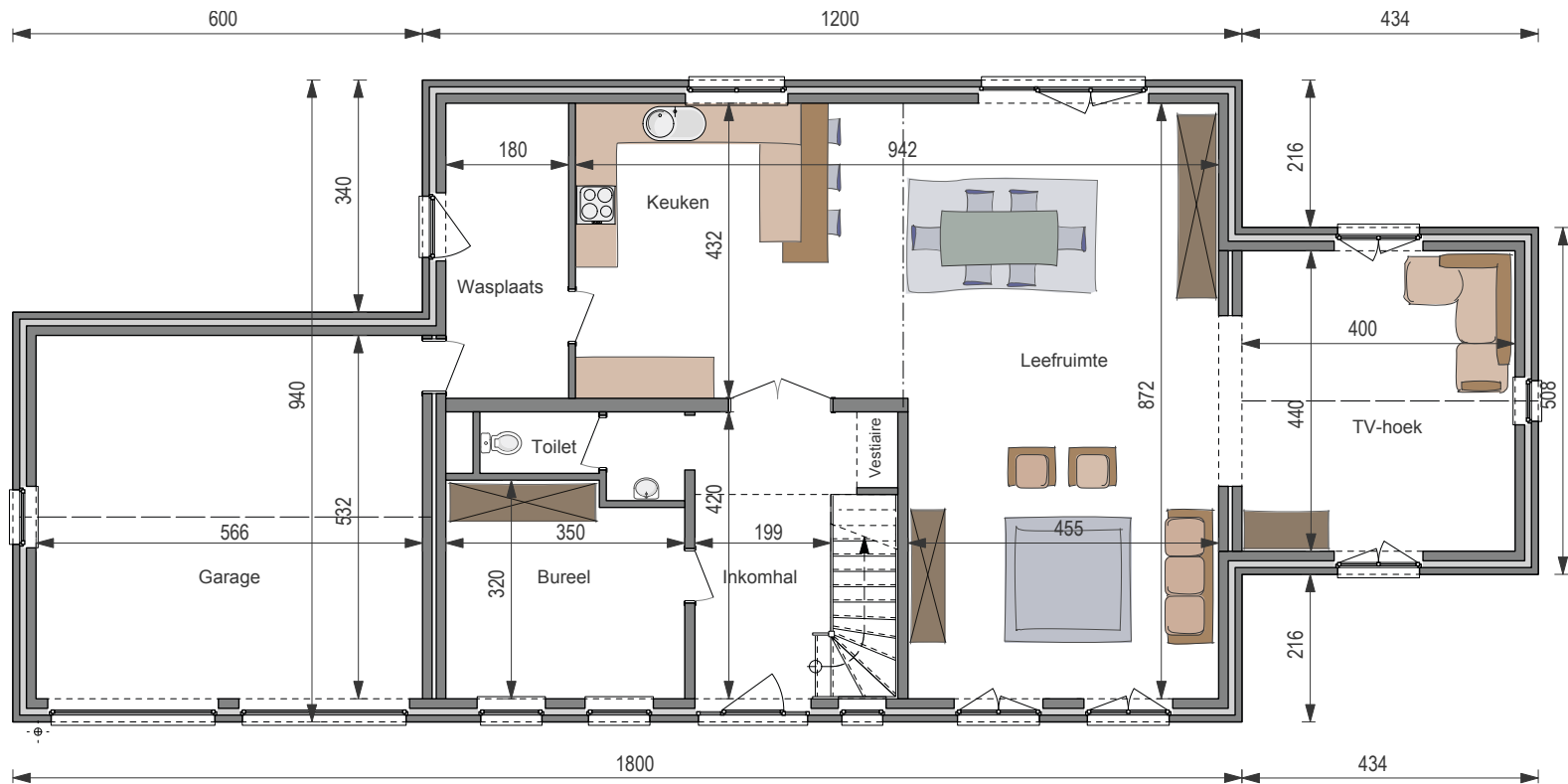
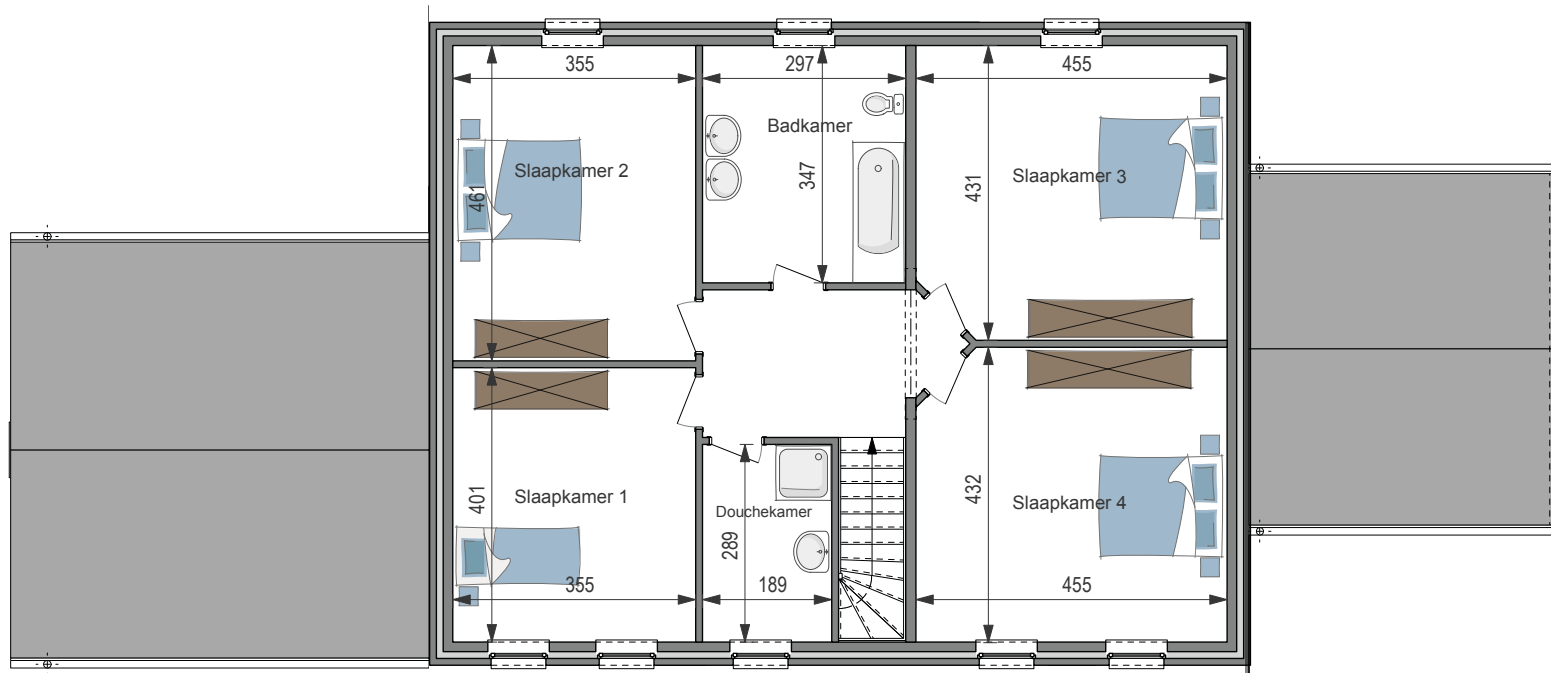


GELIJKVLOERS



VERDIEPING





MET GARAGE

ZONDER GARAGE

SLEUTEL-OP-DE-DEUR

247.482 €*

216.006 €*

WINDDICHTERUWBOUW

176.154 €*

148.613 €*

Totale oppervlakte

284 m²

248 m²

Prijs per m²

872 €*

872 €*

4,2 m onder de kroonlijst ■ Dakhelling: 35°

WC 402

Foto's en plannen van de woningen niet contractueel bindend.

*Prijzen exclusief BTW en ereloon-architect (±5%)