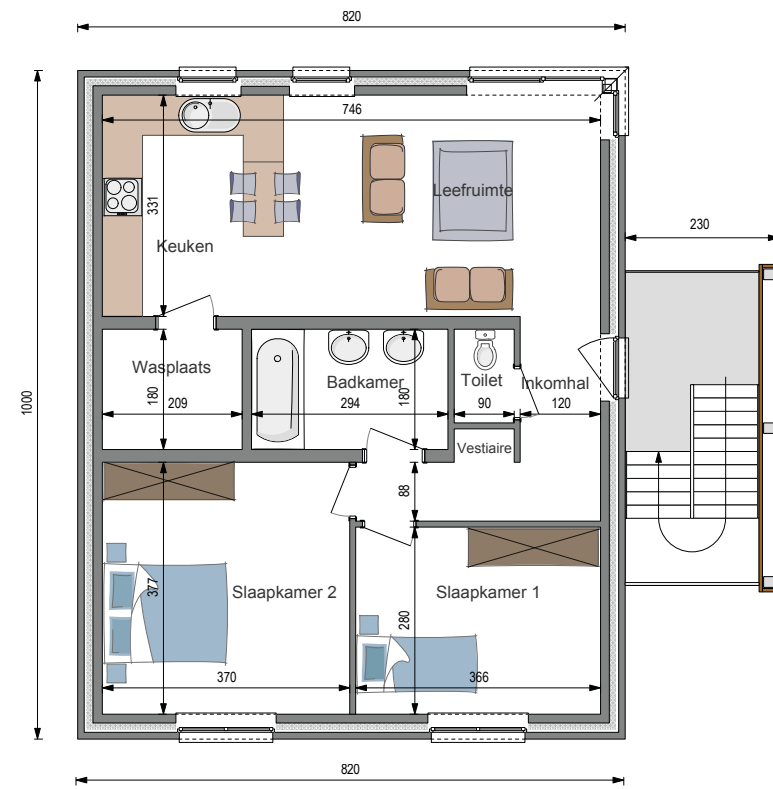
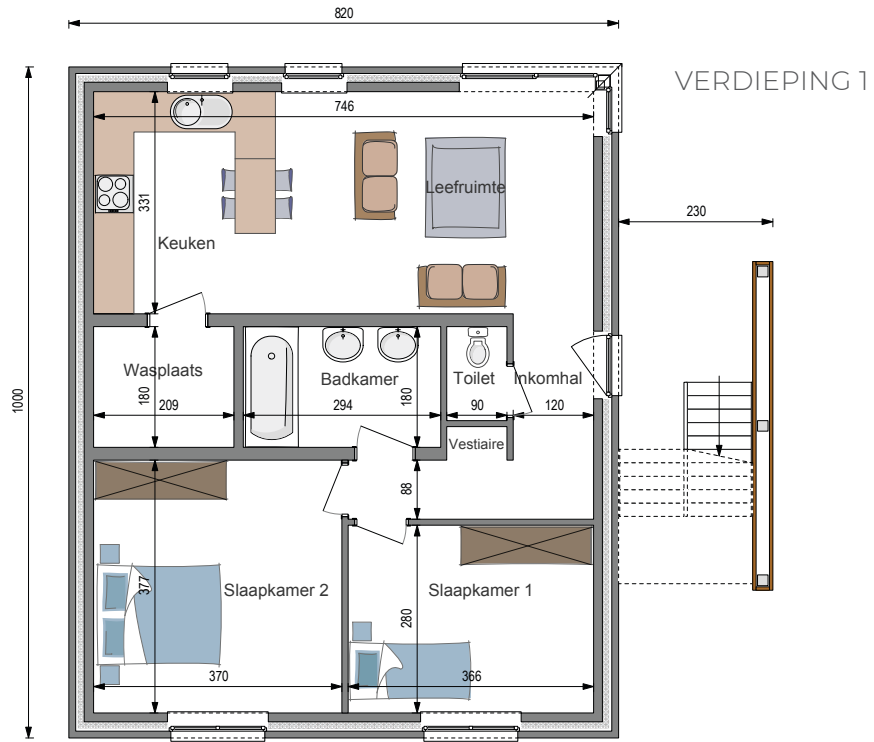
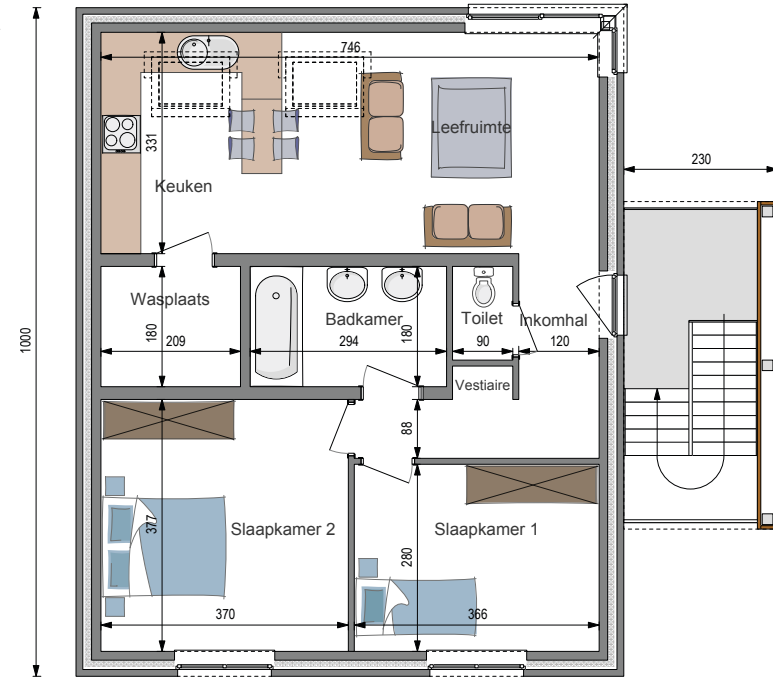


GELIJKVLOERS



VERDIEPING 2





GEBOUW 3 APPARTEMENTEN

SLEUTEL-OP-DE-DEUR 319.061 €*

WINDDICHTERUWBOUW 212.595 €*

Totale oppervlakte 246 m²

Oppervlakte 1 appart. 82 m²

Prijs per m² 1.299 €*

7 m onder de kroonlijst ■ Dakhelling: 35°

Foto's en plannen van de woningen niet contractueel bindend.

*Prijzen exclusief BTW
en ereloon architect (±5%)

WC 535