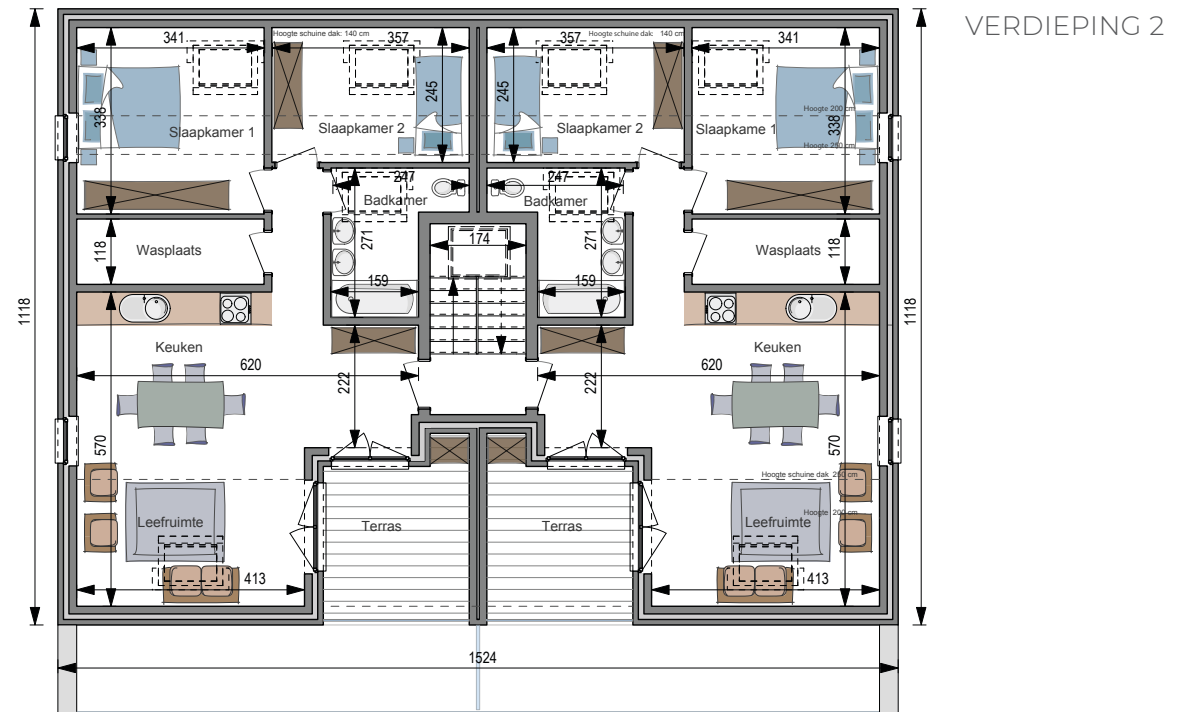
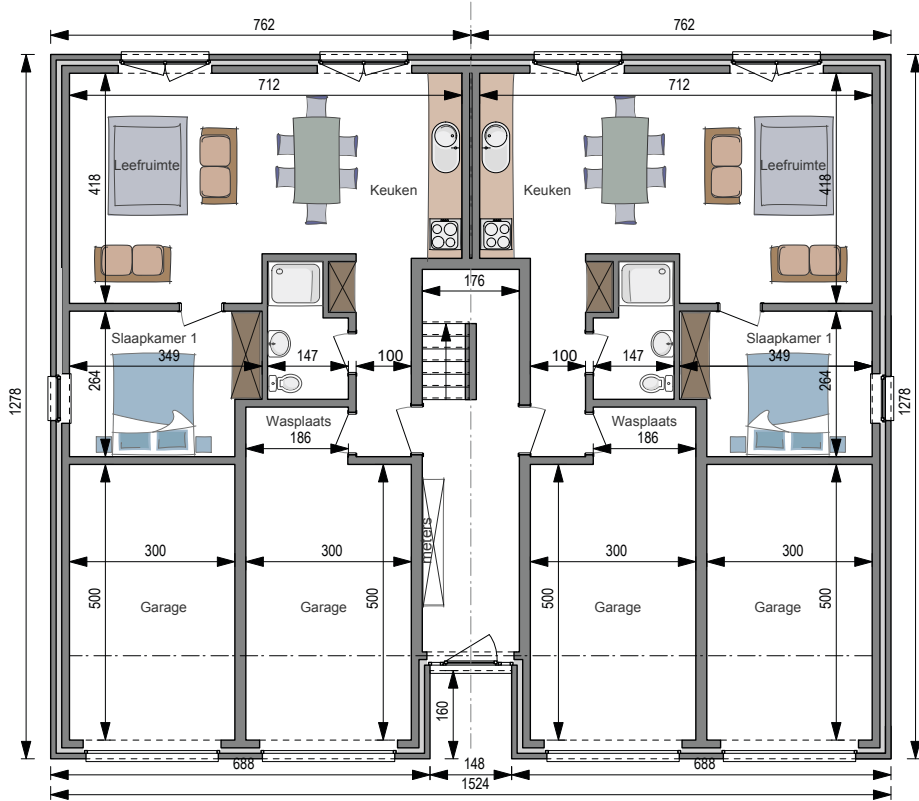


GELIJKVLOERS





GEBOUW 6 APPARTEMENTEN

SLEUTEL-OP-DE-DEUR **554.169 €***

WINDDICHTER RUWBOUW **337.315 €***

Totale oppervlakte **557 m²**

Oppervlakte 1 appart. **43 - 71 - 62 m²**

Prijs per m² **995 €***

7 m onder de kroonlijst ■ Dakhelling: 35°

*Prijzen exclusief BTW
en ereloon architect (±5%)

WC 555