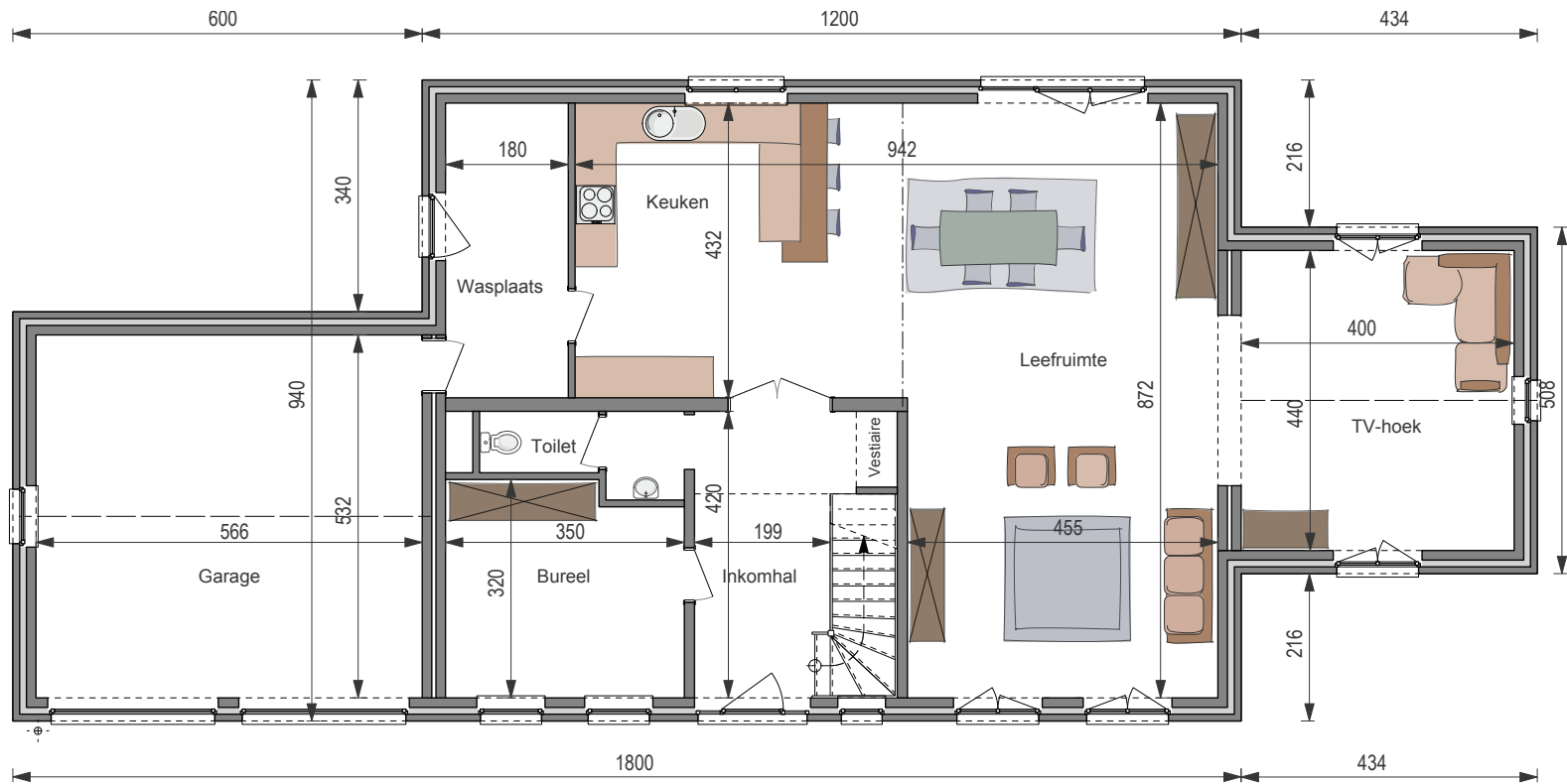
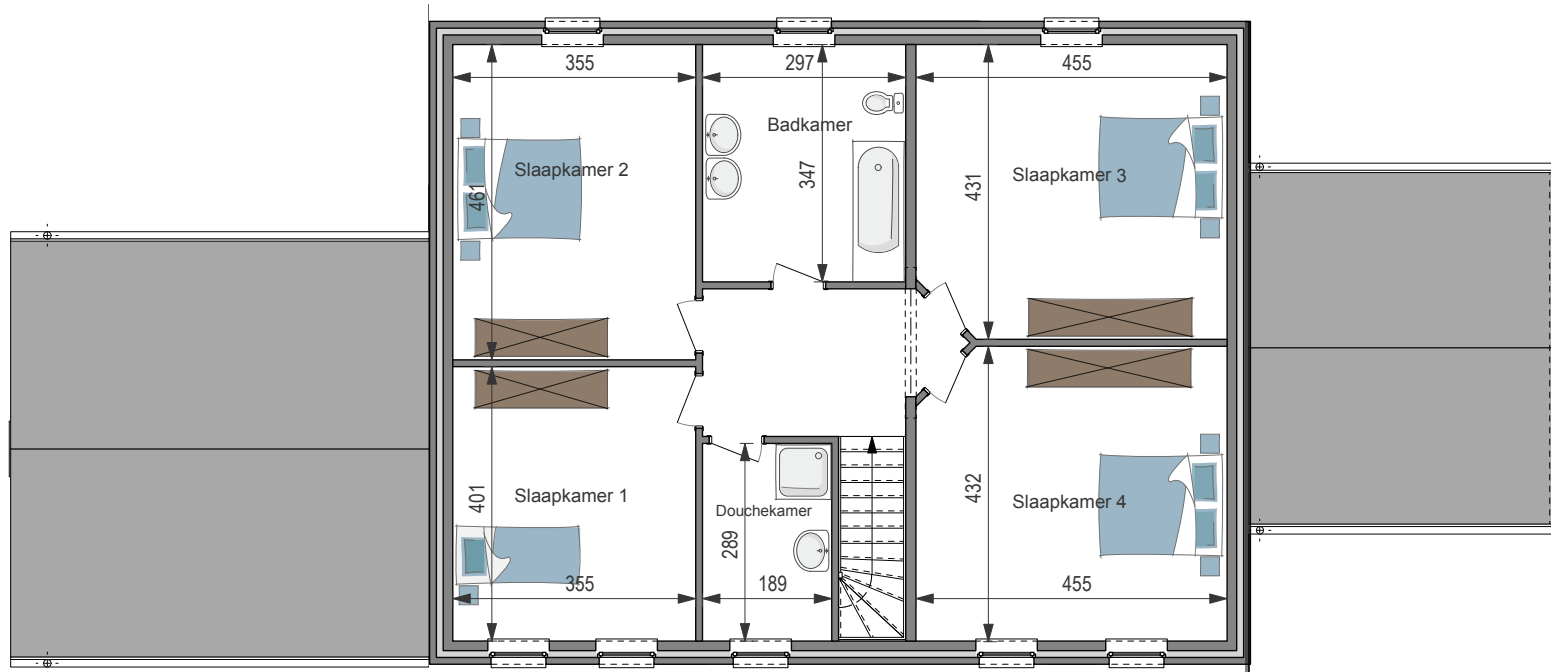


GELIJKVLOERS



VERDIEPING







MET GARAGE

ZONDER GARAGE

SLEUTEL-OP-DE-DEUR

256.314 €\*

224.224 €\*

WINDDICHTERUWBOUW

184.091 €\*

155.990 €\*

Totale oppervlakte

284 m<sup>2</sup>

248 m<sup>2</sup>

Prijs per m<sup>2</sup>

904 €\*

905 €\*

4,2 m onder de kroonlijst ■ Dakhelling: 35°

**WC 403**

Foto's en plannen van de woningen niet contractueel bindend.

\*Prijzen exclusief BTW en ereloon architect (±5%)